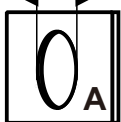


Φ85-87mm(3-2/5")



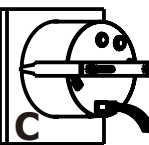
如A图，在准备安装仪表面板上开孔Φ85~87mm，并保证面板后面有至少70mm的空间。

Pic A : Before installation , firstly ,to open a hole (Dia:85~87mm) of the panel, make sure there is a space with (70mm backyard of panel) as well



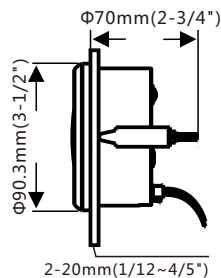
如B图，将仪表放入开好孔的仪表面板中

PicB: Put the gauge in the hole



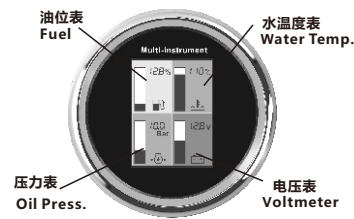
如C图，用M4螺母和C型固定扣将仪表锁紧在仪表面板上

Pic C: Using M4 nut and C type bracket to seal up the gauge



如D图，关于外形尺寸的标注说明

Pic D: Size and annotations



技术参数：

工作电压：9~32VDC，

工作电流：≤150mA；

工作温度：-30~+75℃

存储温度：-40~+85℃。

Specification：

Operating Voltage：9~32VDC，

Operating current：≤150mA；

Operating temperature：-30~+75℃

Storage temperature：-40~+85℃。

仪表设置说明：

按键功能：

- 仪表通电前同时按住Mode和Set按键键，切换开机背景画并保存(仅适用于通电前执行)。
- 按住Mode按键大于3秒，进入参数设置模式，对应区域数字显示变为品红并闪烁，松开Mode按键后再次短按Mode键，可以轮流切换油位表→水温度→压力表输入信号选择模式。
- 进入参数设置模式后，短按Set键，对应区域参数切换。对照参数组表格调整到你需要的数据后，松开 Mode 和 Set按键3秒后，数据自动保存，显示恢复正常界面，数字不再闪烁。（参数组见下面表格）
- 轻按(小于2秒)Set按键，切换温度单位：℃(默认)→°F循环切换。

Operation:

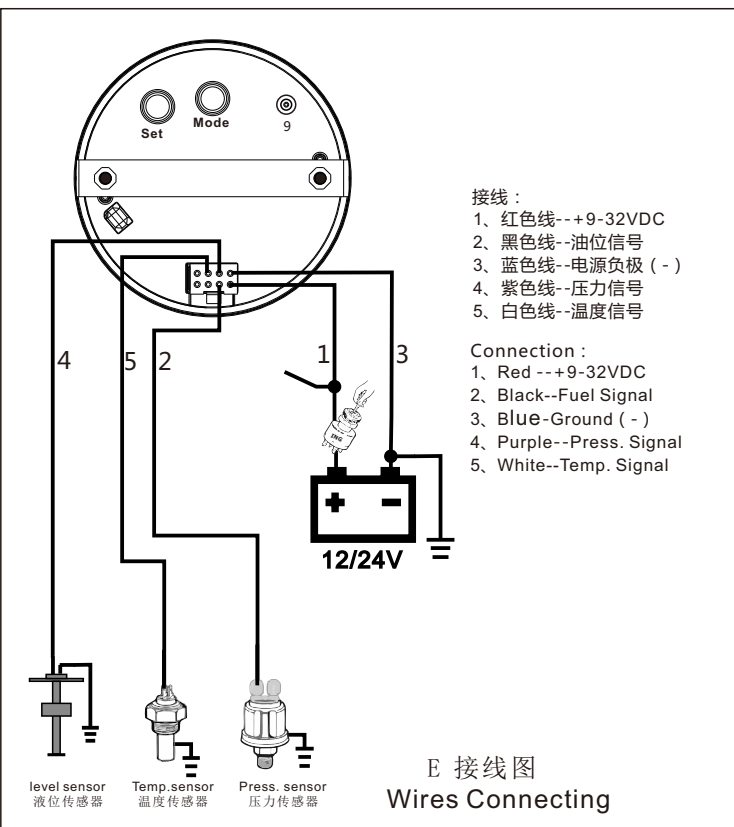
- Before turn on the power , press both MODE and SET button at the same time , to change the boot background and saved for the next boot.  
Remind: Above execution is before power-on only
- Long press the MODE button (>3 seconds ) to entry setting mode, the digital of setting area will be red and flash. If you realse and quick press the MODE button to select the setting area from Fuel level gauge →Water temperature gauge→Oil pressure gauge
- When the device is under the setting mode ,quick press the SET button to select the parameter of the setting area (as below table)  
Data will be recorded after you had release both MODE and SET button(>3 seconds ) and you had selected requiried data .  
The device will be back to normal working and digital will not flash.
- Quick press(<2seconds) the SET button to switch temperature unit of °C (Default) and °F

接线：

- 1、红色线--+9-32VDC
- 2、黑色线--油位信号
- 3、蓝色线--电源负极 (-)
- 4、紫色线--压力信号
- 5、白色线--温度信号

Connection：

- 1、Red ---+9-32VDC
- 2、Black--Fuel Signal
- 3、Blue--Ground (-)
- 4、Purple--Press. Signal
- 5、White--Temp. Signal



参数组分配说明			
参数组	Y	H-X	功能说明
水温表	2	H-1	301-23Ω
	2	H-2	291.5~22.4Ω
		h-3~9	保留
压力表	3	H-1	10-184 Ω
	3	H-2	10-184 Ω
	3	H-3	240-33 Ω
	3	H-4	240-33 Ω
		H-5~9	保留
油位表	4	H-1	0-190Ω
	4	H-2	0-180Ω
	4	H-3	10-180Ω
	4	H-4	240-33Ω
	4	H-5	240-30Ω
		H-6~7	保留

Parameter Group			
Value	Y	H-X	Technical Data/Feature
Water temperature gauge	2	H-1	301-23Ω
	2	H-2	291.5-22.4Ω
	2	h-3~9	Reserved
Oil pressure gauge	3	H-1	10-184 Ω
	3	H-2	10-184 Ω
	3	H-3	240-33 Ω
	3	H-4	240-33 Ω
	3	H-5~9	Reserved
Fuel level gauge	4	H-1	0-190Ω
	4	H-2	0-180Ω
	4	H-3	10-180Ω
	4	H-4	240-33Ω
	4	H-5	240-30Ω
	4	H-6~7	Reserved